

## ► Systèmes de distributeurs & Mobilier







## Chapitre 11

<b>11.1 Informations utiles au sujet des systèmes de distributeurs</b>	190 – 191
<b>11.2 Systèmes de distributeurs en acrylique pour articles à usage unique</b>	192
<b>11.3 Systèmes de distributeurs en acier inoxydable pour articles à usage unique</b>	195
<b>11.4 Systèmes de distributeurs pour produits de désinfection</b>	196
<b>11.5 Distributeurs automatiques pour surchaussures à usage unique</b>	197
<b>11.6 Chaises et tabourets</b>	198 – 199
<b>11.7 Tables de travail en acier inoxydable</b>	200 – 201
<b>11.8 Systèmes d'étagères encastrables et solutions de stockage</b>	202 – 204
<b>11.9 Vestiaires et bancs</b>	205
<b>11.10 Chariots de stockage et chariots polyvalents</b>	206 – 208
<b>11.11 Échelles et escabeaux en acier inoxydable</b>	209
<b>11.12 Recommandation produit suivant le référentiel des classes de salle propre</b>	209





## Informations générales

Les systèmes de distributeurs sont employés sous les formes, les matériaux et variantes les plus diverses, tant dans les sas que dans les différentes zones maîtrisées. Ils servent de lieux de garde et de mise à disposition réglementaires de consommables, comme par ex. les habits à usage unique, les lingettes, les gants, les produits de désinfection, etc.

À côté de leurs fonctions pratiques, les systèmes de distributeurs peuvent être employés comme „témoins“ pour la transposition correcte des exigences de pureté requises. Placés de façon judicieuse, ils sautent aux yeux et servent ainsi de rappels visuels pour le code vestimentaire et d’habillement, particulièrement à l’égard des visiteurs.

### Exigences générales

- ▶ bonne finition et matériaux de haute qualité
- ▶ manipulation aisée lors du remplissage et du prélèvement
- ▶ nettoyage approprié et aisé grâce à un design produit correspondant
  - arêtes arrondies
  - coins arrondis et facilement accessibles
  - pas de concavités inutiles (car pièges à particules)
  - couvercles à grand angle d’ouverture





### Propriétés conceptuelles spécifiques

La plupart des systèmes de distributeurs peuvent être utilisés aussi bien debout sur des surfaces de travail que suspendus. Des petits pieds caoutchoutés évitent chez certains modèles un glissement trop facile.

### Propriétés spécifiques des matériaux

#### Acrylique

- ▶ bon marché
- ▶ fonds en partie amovibles
- ▶ versions DES (ESD) livrables
- ▶ utiliser uniquement des produits nettoyants appropriés

#### Acier inoxydable

- ▶ en général de qualité 1.4301
- ▶ solide en cas de contraintes mécaniques
- ▶ grands formats réalisables
- ▶ autoclavable
- ▶ surface résistant aux produits désinfectants

# Systèmes de distributeurs en acrylique pour articles à usage unique

11.2

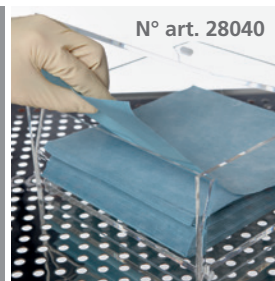
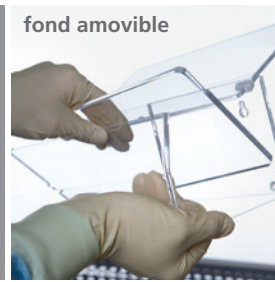
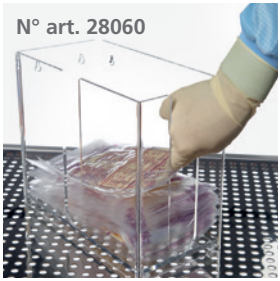
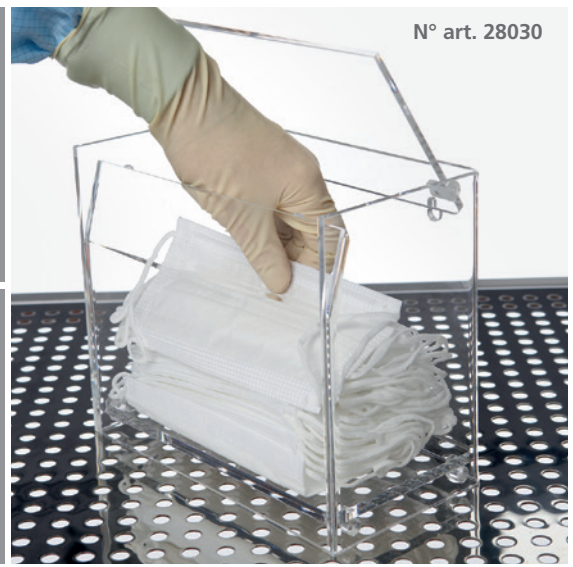
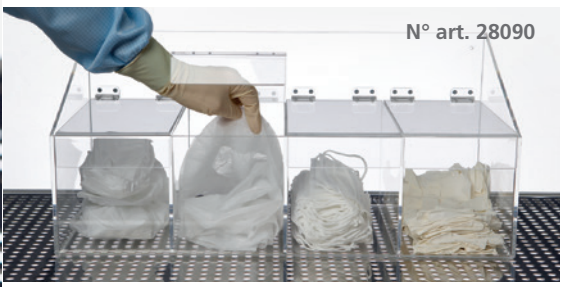
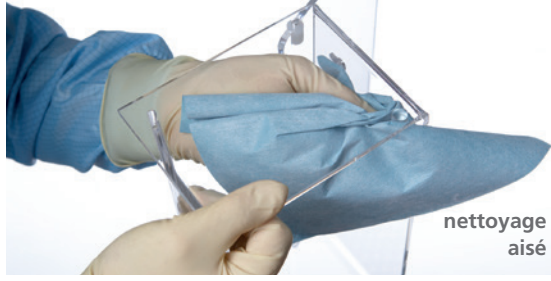


Des versions spéciales sont réalisables sur demande!

Description produit	Dimensions en mm (largeur x hauteur x profondeur)	Couvercle	Fond amovible	Montage au mur	N° art
avec cloison de séparation, par ex. pour doigtiers	200 x 250 x 200	oui	non	oui	28010-01
par ex. pour charlottes en non-tissé	300 x 300 x 300	oui	oui	oui	28020
par ex. pour masques bucco-nasaux et surchaussures à usage unique	240 x 200 x 130	oui	oui	oui	28030
antistatique, par ex. pour masques bucco-nasaux à usage unique, écouvillons	200 x 120 x 120	oui	oui	oui	28031A
par ex. pour lingettes pour salle propre	250 x 120 x 250	oui	oui	oui	28040
par ex. pour surchaussures à usage unique	300 x 120 x 160	oui	oui	oui	28050
par ex. pour gants stériles	320 x 260 x 160	non	non	oui	28060
par ex. pour gants emballés dans des cartons distributeurs	130 x 65 x 240	non	non	oui	28073
4 casiers, par ex. pour gants	665 x 180 x 300	oui	non	oui	28090
antistatique, 3 casiers, par ex. pour gants	410 x 310 x 300	oui	non	oui	28092A

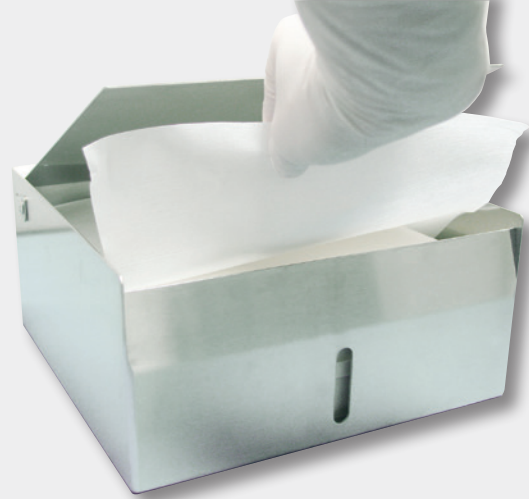
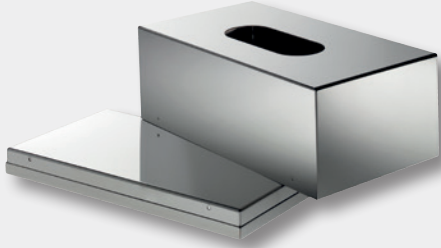
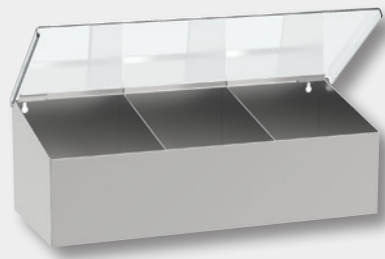
Ceci n'est qu'une petite sélection de nos modèles.  
Disponible sur demande:

- ▶ autres dimensions
- ▶ répartition (2, 3, ou 4 casiers)
- ▶ versions antistatiques et autoclavables
- ▶ versions résistantes à l'alcool et aux acides
- ▶ retrait premier entré, premier sorti (FIFO)
- ▶ solutions spéciales





N° art.  
281505



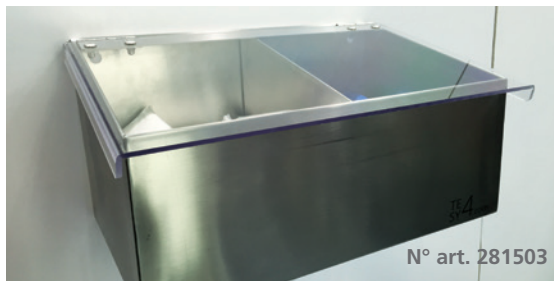
N° art.  
281400



N° art. 28121



N° art. 281503



N° art.  
281401



# Systèmes de distributeurs en acier inoxydable pour articles à usage unique

11.3



Des versions spéciales sont réalisables sur demande!

En raison de la plus grande stabilité de l'acier inoxydable face à l'acrylique, des unités de distributeurs en acier inoxydable peuvent être produits avec des dimensions plus grandes. Ainsi des constructions plus volumineuses, comme pour les combinaisons à usage unique, les tabliers à usage unique ou tout autre article semblable, sont facilement réalisables.



▲ SYSTÈMES DE DISTRIBUTEURS & MOBILIER

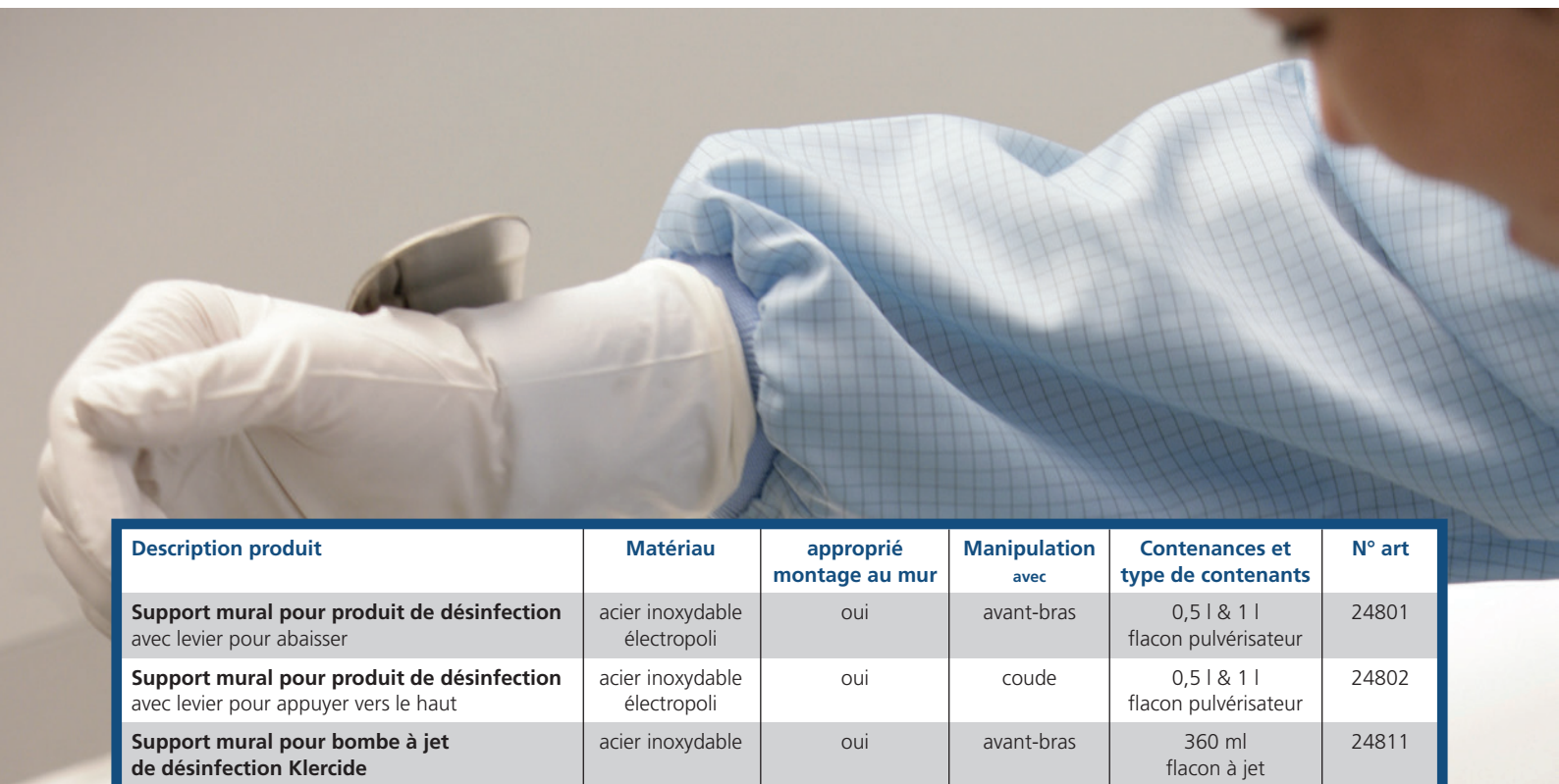
Description produit	Dimensions en mm (largeur x hauteur x profondeur)	Couvercle	Fond amovible	Montage au mur	N° art
avec fente de vision, par ex. pour surchaussures	300 x 250 x 250	oui	non	oui	28113
avec fente de vision, par ex. pour masques	250 x 120 x 250	oui	non	oui	28117-1
3 casiers, par ex. pour des gants emballés en cartons distributeurs	240 x 403 x 99	non	non	oui	28119
par ex. pour gants stériles	320 x 260 x 160	non	non	oui	28121
4 casiers, par ex. pour gants	650 x 325 x 205	oui	non	oui	28127
2 casiers, avec fentes de vision par ex. pour surchaussures à usage unique	400 x 200 x 600	oui	non	oui	281400
3 casiers, avec fentes de vision par ex. pour surchaussures à usage unique	600 x 200 x 600	oui	non	oui	281401
2 casiers, par ex. pour charlottes en non-tissé	400 x 210/150** x 250	oui*	non	oui	281503
3 casiers, par ex. pour charlottes en non-tissé	600 x 210/150** x 250	oui*	non	oui	281505
avec fente de vision, par ex. pour combinaisons à usage unique	300 x 350 x 300	non	non	oui	281507

\* couvercle en polycarbonate \*\* hauteur partie arrière/hauteur partie avant du couvercle incliné

Ceci n'est qu'une petite sélection de nos modèles.  
Disponible sur demande:

- ▶ autres dimensions
- ▶ d'autres matériaux
- ▶ répartition (2, 3, ou 4 casiers)
- ▶ solutions spéciales





Description produit	Matériau	approprié montage au mur	Manipulation avec	Contenances et type de contenants	N° art
<b>Support mural pour produit de désinfection</b> avec levier pour abaisser	acier inoxydable électropoli	oui	avant-bras	0,5 l & 1 l flacon pulvérisateur	24801
<b>Support mural pour produit de désinfection</b> avec levier pour appuyer vers le haut	acier inoxydable électropoli	oui	coude	0,5 l & 1 l flacon pulvérisateur	24802
<b>Support mural pour bombe à jet de désinfection Klercide</b>	acier inoxydable	oui	avant-bras	360 ml flacon à jet	24811
<b>BODE Eurospender 1 plus – Touchless</b> équipé d'un détecteur IR pour une distribution de désinfectant, lotion nettoyante ou de soins pour les mains, sans contact. Système sonore informant de l'état de charge des batteries.	métal	oui	sans contact	500 ml flacon	248513
<b>BODE Eurospender 1 plus</b> Lever manuel long, Dimensions: 215 mm prof. / 295 mm haut	métal	oui	coude	350 ml & 500 ml flacon	248515
<b>BODE Eurospender 1 plus</b> Lever manuel long, Dimensions: 225 mm prof. / 340 mm haut	métal	oui	coude	1.000 ml flacon	248517
<b>BODE Eurospender 1 plus</b> ▶ aussi livrable avec levier manuel court ▶ livrable dans les couleurs de signalement fluorescentes en rouge, orange et jaune					



**Vous trouverez les produits d'hygiène pour les mains au chapitre 7.10!**

Les distributeurs de produits désinfectants, qui sont utilisés pour la désinfection des mains, représentent un autre groupe de produits important parmi les systèmes de distributeurs à usage journalier récurrent. Ils offrent une manipulation facile, sûre et bon marché. En outre, ils réduisent le danger de contaminations croisées grâce à une manipulation simple avec l'avant-bras ou le coude, le cas échéant même moyennant un détecteur.

D'autres caractéristiques produit sont une bonne aptitude au nettoyage et une recharge simple, en l'occurrence l'échange des flacons (bidons) de produits de désinfection.

**Le tableau montre un choix de produits de notre programme de vente. D'autres articles sont livrables sur demande.**

# Distributeurs automatiques pour surchaussures à usage unique

11.5



HYGOSTAR®  
HYGOMAT COMFORT

Les distributeurs automatiques pour surchaussures non réutilisables ne servent pas à des fins de stockage, mais avant tout à faciliter le chaussage.

#### D'autres propriétés:

- ▶ peuvent être apposés partout et très simplement; ne nécessitent ni électricité ni batteries
- ▶ avec poignée pour se tenir, pour un chaussage sûr et rapide
- ▶ avec une fenêtre pour détecter à tout moment le niveau de remplissage
- ▶ réassortiment simple
- ▶ grande contenance

Désignation	Dimensions (largeur x hauteur x profondeur)	Contenance	Matériau	UV	Poignée	N° art
HYGOSTAR® HYGOMAT CLASSIC	70 x 32 x 28 cm	max. 100 – 110 surchaussures	plastique	1 pièce	non	26670
HYGOSTAR® HYGOMAT COMFORT	74 x 30 x 73 cm	max. 200 – 220 surchaussures	plastique	1 pièce	oui	26671
HYGOSTAR® HYGOMAT CLEANROOM*	74 x 30 x 73 cm	max. 200 – 220 surchaussures	plastique et acier inoxydable (partie arrière et parois latérales)	1 pièce	oui	26672

\* pour salle propre, avec 2 roulettes à l'arrière pour un transport aisé et rapide

## Surchaussures à usage unique pour distributeurs automatiques

Désignation	Dimension	Couleur	UV	N° art
<b>Surchaussures CPE**</b> étanche, haute résistance contre les déchirures	env. 47 cm	●	1.100 pièces 10 paquets à 110 pièces	26675
<b>Surchaussures en non-tissé PP avec semelle CPE</b>	env. 44 cm	◐	700 pièces 10 paquets à 70 pièces	26676
<b>Surchaussures en non-tissé PP avec revêtement en CPE</b>	env. 44 cm	○	800 pièces 10 paquets à 80 pièces	26677
<b>Surchaussures en non-tissé PP avec revêtement inhibiteur glissement</b>	env. 46 cm	●	1.000 pièces 10 paquets à 100 pièces	26678
<b>Surchaussures en non-tissé PP avec bande DES (ESD)</b>	env. 48 cm	●	1.000 pièces 10 paquets à 100 pièces	26679

\*\* Abrév. de CPE: chlorinated polyethylene pour polyéthylène chloré

Les qualités de ces surchaussures à usage unique conçues spécialement pour les distributeurs automatiques ne sont pas identiques avec celles des produits au chapitre 2.5 (articles à usage unique pour la zone des pieds).



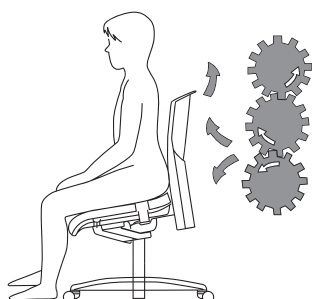


## Diversité des variantes ergonomiques et orientées vers la pratique



Veillez bien tenir compte du fait que les modèles ci-énumérés ne représentent qu'une partie des variantes les plus usuelles.

Nous pouvons vous offrir d'autres possibilités de configurations!



Les postes de travail équipés sous des aspects ergonomiques prennent de plus en plus d'importance. Dans ce contexte, on prête une importance accrue aux chaises, car les défauts de posture mènent en raison de mauvaises positions assises à des atteintes à la santé et à un absentéisme en raison d'arrêts maladie considérables.

### Tabourets pour salle propre

Conforme DES (ESD)	Couleur	Matériau	Hauteur d'assise	Assise	Équipement	N° art.
<b>TEC basic</b> , conforme classe 3 selon ISO 14644-1, réglable en hauteur, assise inclinable jusqu'à -12°						
oui	●	PU	45 – 62 cm	40 x 33 cm	roulettes DES	20751-19851
<b>TEC basic</b> , conforme classe 4 selon ISO 14644-1, réglable en hauteur						
oui	●	similicuir	45 – 62 cm	Ø 38 cm	roulettes DES	20751-20940

Conforme DES (ESD)	Couleur	Matériau	Hauteur d'assise	Assise	Équipement	N° art.
<b>AM551 en acier inoxydable</b> , version Scotch Brite AISI 304 satiné, autoclavable						
oui non	-	acier inoxydable	48 – 59 cm	Ø 33 cm	roulettes DES patins	20106

\* DIN EN 61340-5-1:2017-07  
Électrostatique – Partie 5-1: protection des dispositifs électroniques contre les phénomènes électrostatiques – Exigences générales Résistance < 1 x 10<sup>6</sup> Ω

## Chaises pour salle propre



N° art. 20116



N° art. 20741-20981



N° art. 20740-20112



N° art. 20740-20990



N° art. 20741-20980

Conforme DES (ESD)	Couleur	Matériau	Hauteur d'assise	Assise	Équipement	N° art.
<b>AM501 en acier inoxydable</b> , version Scotch Brite AISI 304 satiné, autoclavable						
oui non	-	acier inoxydable	48 – 59 cm	38,5 x 37 cm	roulettes DES patins	20116

Conforme DES (ESD)	Couleur	Matériau	Hauteur d'assise	Dossier	Équipement	N° art.
<b>TEC profile</b> conforme classe 3 selon ISO 14644-1, technique synchrone avec 4° d'inclinaison du siège (ST)						
oui	●	PU	44 – 60 cm	55 – 62 cm	roulettes	20740-20112
<b>TEC profile, avec anneau repose-pieds</b> conforme classe 3 selon ISO 14644-1, technique synchrone avec 4° d'inclinaison du siège (ST)						
oui	●	PU	44 – 60 cm	55 – 62 cm	patins	20740-20113
<b>TEC classic</b> conforme classe 4 selon ISO 14644-1, technique synchrone avec 4° d'inclinaison du siège (ST)						
oui	●	similicuir	43 – 59 cm	51 – 57 cm	roulettes	20741-20980
<b>TEC classic, avec anneau repose-pieds</b> conforme classe 4 selon ISO 14644-1, technique synchrone avec 4° d'inclinaison du siège (ST)						
oui	●	similicuir	43 – 59 cm	51 – 57 cm	patins	20741-20981
<b>TEC classic, à haut dossier</b> conforme classe 4 selon ISO 14644-1, technique synchrone avec 4° d'inclinaison du siège (ST)						
oui	●	similicuir	43 – 59 cm	62 – 68 cm	roulettes	20740-20990

Autres versions sur demande:

AB = mécanisme synchrone avec réglage automatique de l'inclinaison du siège (jusqu'à -12°)

AS = ajustement automatique en fonction du poids





## Conçues pour la propreté et la stabilité



### Dimensions (mm)

Largeur: 1.219, 1.524, 1.825, 2.439

Profondeur: 760

Hauteur: 864



Table de travail de laboratoire avec compartiment bas (accessoires: roulettes)

- ▶ surface de travail sans joint, structure de support en acier inoxydable de type 304 de calibre 14 ou surface perforée.
- ▶ superficies pleines ou perforées
- ▶ adaptable et flexible grâce à une offre complète de roulettes et d'éléments accessoires, comme des supports de moniteur, fonds en treillis, tiroirs pour clavier et des tiroirs
- ▶ livraison en pièces détachées (montage sans outils en quelques minutes)
- ▶ stabilité accrue, au choix fonds de compartiments pleins, cadres à 3 côtés ou en H
- ▶ stationnaires ou mobiles. Les unités mobiles sont équipées de 4 roulettes (ø 127 mm, respectivement 2 roulettes pivotantes et 2 roulettes pivotantes à freins)



Table de travail de laboratoire, dossier et cadre à trois côtés en option: fond en treillis en bas



Table de travail avec cadre en H



Table de travail à trois côtés en option: fond en treillis, tiroir pour clavier, bras pivotant pour moniteur

## Tables économisant l'espace avec 610 mm de profondeur



### Dimensions (mm)

**Largeur:** 914, 1.219, 1.524

**Profondeur:** 610

**Hauteur:** 860

- ▶ stabilité avérée: poteaux d'1"  $\varnothing$  et la structure patentée Super Erecta® Shelf veillent à ce que la construction des tables soit stable et robuste
- ▶ fabriqué en acier inoxydable de type 304 de calibre 14
- ▶ stationnaires ou mobiles (avec des roulettes en polymère de 127 mm chargeables)
- ▶ capacité de charge des tables: jusqu'à 362 kg (stationnaires) respectivement 272 kg (mobiles)



Table de travail à faible encombrement  
avec étagère solide



Table de travail à faible encombrement  
avec cadre à trois côtés



Super Erecta® et Super Adjustable™ Super Erecta®

## R6cup6rer l'espace perdu.



### Le syst6me original d'6tag6res en treillis – fiabilit6 sans compromis et flexibilit6

Tous les syst6mes d'6tag6res en treillis METRO® en acier inoxydable, chrome ou Metroseal 3 avec Microban®, comme le syst6me d'6tag6res en polym6re Metro-Max i® sont ajustables par 6tapes de 25 mm (1") afin de profiter de l'espace disponible de fa6on optimale.

Le rayonnage Super Adjustable™ avec son syst6me d'ajustement rapide unique dispose de supports de fonds d'6tag6res qui peuvent 6tre repositionn6s facilement et sans outil afin de s'adapter rapidement 6 des besoins de stockage variables.

D6pendant de la version, la capacit6 de charge des 6tag6res stationnaires 6 quatre poteaux va jusqu'6 907 kg et pour les unit6s mobiles jusqu'6 453 kg.

### Les poteaux sont disponibles dans les hauteurs suivantes:

191, 370, 699, 875, 1385, 1590, 1895, 2200  
et 2454 mm.

### En option: les fonds de tiroirs sont disponibles dans les largeurs suivantes:

457, 610, 760, 914, 1.066, 1.219, 1.524  
et 1.829 mm.

METRO® offre 6galement pour les environnements DES (ESD) des solutions conductrices ad6quates.



Toutes les dimensions  
peuvent 6tre combin6es  
entre-elles!

Choisissez individuellement la largeur, hauteur et profondeur respective!

### Systèmes de rayonnages encastrables acier inoxydable ou chromé

#### Dimensions (mm)

**Largeur:** 610, 762, 914, 1.067, 1.219, 1.524, 1.829

**Profondeur:** 355, 457, 530, 610, 760, 910

**Hauteur:** 370, 875, 1.385, 1590, 1.895, 2.200, 2.450

### Fonds d'étagères

acier inoxydable, chrome ou Metroseal 3 avec Microban®

#### Dimensions (mm)

**Largeur:** 610 – 1.829\*

**Profondeur:** 355

457 – 1.829\*

457

610 – 1.829\*

530, 610

914 – 1.829\*

760, 910

\* Mesures de largeur standard (mm):

457, 610, 760, 914, 1.066, 1.219, 1.524, 1.829



## Solutions de rayonnage spéciales

### Rayonnages d'angle

- ▶ peu encombrants
- ▶ extensions variables
- ▶ ensembles préconfigurés avec quatre ou cinq fonds d'étagères
- ▶ disponibles en chrome et Metroseal 3 avec Microban®

#### Dimensions (mm)

**Largeur:** 610, 760, 914, 1.066, 1.219, 1.524, 1.829

**Profondeur:** 457, 530, 610

**Hauteur:** 1.600, 1.880



### Protection produit Microban® – une exclusivité METRO®

Intégrée dans toutes les étagères et points de contact. La protection surfacique inhibe la croissance de la moisissure, de champignons et bactéries. Ce qui prévient les taches, dégâts de production et la formation d'odeurs.

Microban® et le symbole Microban® sont des marques déposées de Microban Products Company, Huntersville, NC, USA.



▲ SYSTEMES DE DISTRIBUTEURS & MOBILIER



## Top-Track® Stockage sur rayonnages compacts

Augmentation de la  
capacité de stockage  
jusqu'à  
**50 %**

Le stockage dense sur rayonnages compacts Top-Track® augmente la capacité de stockage jusqu'à 50 % sans frais de construction additionnels et permet une meilleure organisation des marchandises entreposées et ainsi un meilleur contrôle des stocks.

Plusieurs unités mobiles peuvent être utilisées entre deux rayonnages d'extrémité stationnaires. Les rails de guidage en hauteur n'ont pas besoin d'être vissés et sont également adaptés pour des surfaces de sol inégales.



Acier inoxydable, chrome ou Metroseal 3  
avec Microban®

### Dimensions (mm)

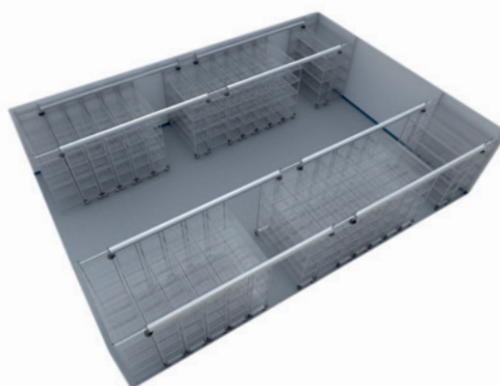
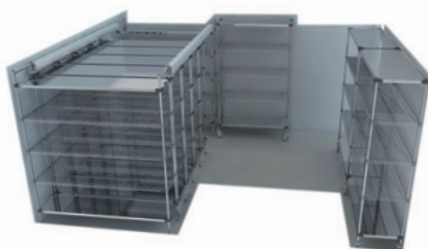
Largeur fonds:	610 – 1.524
Profondeur fonds:	457, 530, 610
Hauteur globale:	2.185
Longueur rail de guidage:	762 – 6.405



Les espaces de stockage peuvent être optimisés grâce à une planification innovante des solutions de stockage et ainsi s'adapter à l'évolution des besoins.

Nos spécialistes se feront un plaisir de vous aider en vous conseillant et en vous proposant une conception personnalisée!

Représentations  
spatiales



## Des solutions faites sur mesure bien entendu!



Vestiaire mobile configurable avec 15 compartiments

### Banc pour salle d'habillement

- ▶ banc solide et confortable pour se changer avec assise fermée en acier inoxydable type 304, 1,6 mm d'épaisseur
- ▶ plaques de pied en acier inoxydable ajustables, au choix, pour vissage au sol ou en version dégagée sans maintien



#### Dimensions (mm)

<b>Largeur:</b>	914, 1.219, 1.524, 1.825
<b>Profondeur:</b>	406
<b>Hauteur:</b>	457

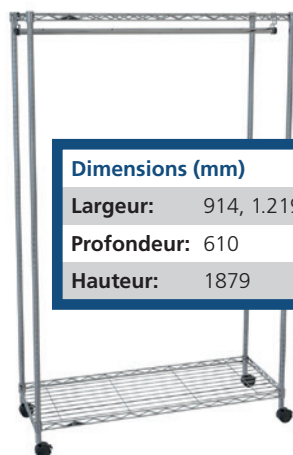


Étagère combinatoire pour chaussures

### Vestiaires et étagères pour chaussures

Les étagères Metro® Super Erecta® peuvent être adaptées à de multiples tâches de stockage et de manutention. Les composants standard peuvent être combinés avec un cadre de stockage pour l'entreposage de chaussures pour salle propre. D'autres étagères de classement et vestiaires multitâches sont disponibles en diverses grandeurs, planifiables en version mobile ou stationnaire.

Disponibles en chrome ou acier inoxydable, tout comme en version conforme DES (ESD).



Vestiaire standard version dégagée sur roulettes

### Vestiaires standard

- ▶ fabriqués en acier inoxydable type 304 dans notre gamme avérée Super Erecta®
- ▶ disponibles en version dégagée à pieds/sur roulettes ou montage au mur
- ▶ design ouvert en treillis pour permettre un flux d'air laminaire
- ▶ les cintres en acier inoxydable (type 304) électropolis sont fournis espaces entre les points d'accrochage: 76 mm (3")



Vestiaire standard pour montage au mur

#### Dimensions (mm)

<b>Largeur:</b>	914, 1.219, 1.524, 1.825
<b>Profondeur:</b>	610
<b>Hauteur:</b>	190





## Solutions de transport fiable



Série MW400  
Série MW100



### Dimensions (mm)

**Largeur:** 610, 760, 914

**Profondeur:** 457, 530, 610

**Hauteur:** 965, 990

### Chariots polyvalents de la série MW

- ▶ fiables, durables et facilement manœuvrables
- ▶ deux ou trois fonds d'étagère en treillis ou massifs, réglables graduellement de 25 mm (1")
- ▶ roulettes robustes (divers diamètres)
- ▶ chrome ou acier inoxydable de type 304
- ▶ possibilité de configuration individuelle

### Dimensions (mm)

**Largeur:** 610, 914, 1.524

**Profondeur:** 457, 610

**Hauteur:** 991, 1.753

### Chariots de laboratoire et avec châssis cage en treillis

Chariots de laboratoire et avec châssis en treillis en acier inoxydable de type 304 avec des surfaces lisses pour la résistance à la corrosion et une longue durabilité.

Nous proposons pour tous les chariots autoclavables des housses appropriées en tissu pour salle propre.



## Solutions de transport efficaces



### Dimensions (mm)

**Largeur:** 838, 1.143, 1.448

**Profondeur:** 729

**Hauteur:** 1.005, 1.446

### Chariots en acier inoxydable fermés

- ▶ solution de transport efficace, protège les contenus des environnements impurs
- ▶ fabriqués en acier inoxydable de type 304
- ▶ portes et châssis spécialement renforcés
- ▶ portes amovibles, fermant à clé
- ▶ roulettes en caoutchouc hautement élastique avec support en acier inoxydable, blocables
- ▶ bacs pour étagères en acier inoxydable, ajustables graduellement de 2" (50,8 mm)
- ▶ capacité de charge jusqu'à 181 kg





## Solutions de transport fiables



Chariot de sécurité mobile

### Chariots stationnaires

Dimensions (mm)	
<b>Largeur:</b>	980, 1.295, 1.587
<b>Profondeur:</b>	546, 692, 851
<b>Hauteur:</b>	1.695

### Chariots mobiles

Dimensions (mm)	
<b>Largeur:</b>	1.035, 1.340, 1.651
<b>Profondeur:</b>	546, 692, 851
<b>Hauteur:</b>	1.575, 1.740

### Chariots de sécurité

Ils protègent des matériels précieux et des objets sensibles contre la perte ou le vol grâce à un mécanisme de fixation unique et le design spécial des cintres. Le design ouvert en treillis facilite le contrôle des stocks.

Les portes s'ouvrent à 270° et peuvent être sécurisées sur les côtés du chariot lors du chargement/déchargement.

Les chariots de sécurité sont disponibles au choix, soit dans une version stationnaire ou soit mobile, ainsi que dans une version pour des charges lourdes.



### Chariots de rangement

- ▶ manutention efficace de contenants, systèmes de plateaux et conteneurs
- ▶ traçabilité et identification efficaces de produits à l'aide du SmartTray System, sécurisé DES (ESD), utilisant des accessoires avec des codes en couleur ou des codes-barres
- ▶ variés: version unique, double ou triple, ainsi que conformes pour environnements DES (ESD)

## Variantes individuelles



Le nombre et la largeur des échelons peuvent être définis individuellement pour les escabeaux et les échelles.

### Versions spéciales possibles:

- ▶ à surface lisse
- ▶ en tôle gaufrée
- ▶ avec claie métallique
- ▶ amovible



Les escabeaux peuvent être équipés d'une main courante et le palier supérieur avec un garde-corps.

## Recommandation produit suivant le référentiel des classes de salle propre

Désignation	Classification de la propreté particulière de l'air pour salles propres et environnements maîtrisés apparentés <b>EN ISO 14644-1</b>							Zones d'hygiène (domaines de contrôle microbiologique) selon BPF (GMP)					
	3	4	5	6	7	8	9	peu poussiéreux	A	B	C	D	E
Tous les articles des affectations produit:													
Systèmes de distributeurs en acrylique et en acier inoxydable à usage unique													
Systèmes de distributeurs													
Automates distributeurs pour surchauffures à usage unique													
Chaises et tabourets													
Tables de travail en acier inoxydable													
Systèmes d'étagères encastrables et solutions de stockage													
Vestiaires et bancs													
Chariots de stockage/chariots polyvalents													
Échelles et escabeaux en acier inoxydable													

### ▶ EXPLICATION

En fait, les systèmes de distributeurs et le mobilier pour salle propre peuvent être recommandés pour toutes les classes de salle propre d'ISO 5 jusqu'à ISO 9 (plus particulièrement les zones peu poussiéreuses). C'est la raison pour laquelle nous avons renoncé à insérer un tableau correspondant – comme pour les chapitres précédents.

Il en va de même pour les zones d'hygiène A à D, lorsque les articles ont été stérilisés au préalable pour les zones A et B.

