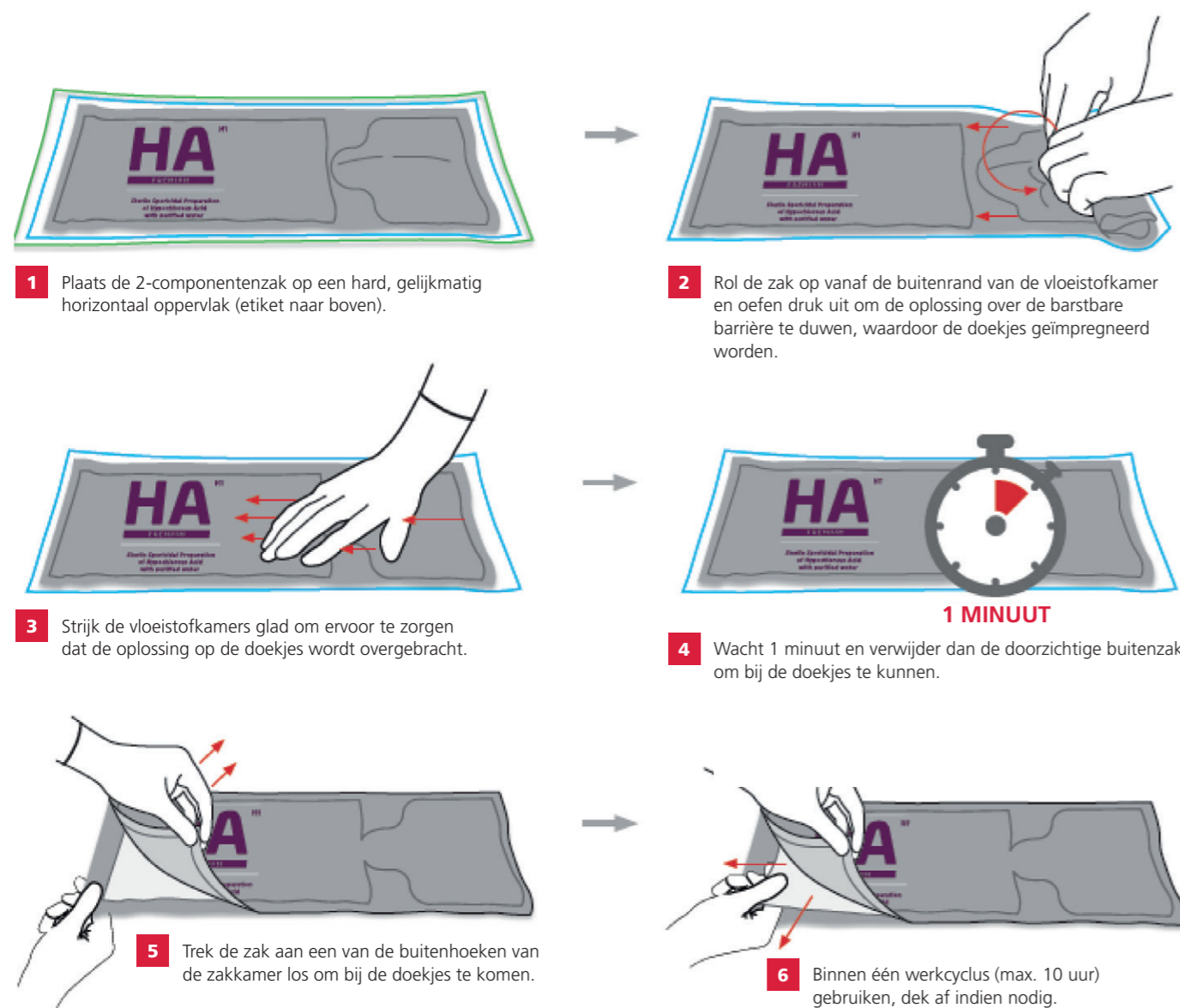
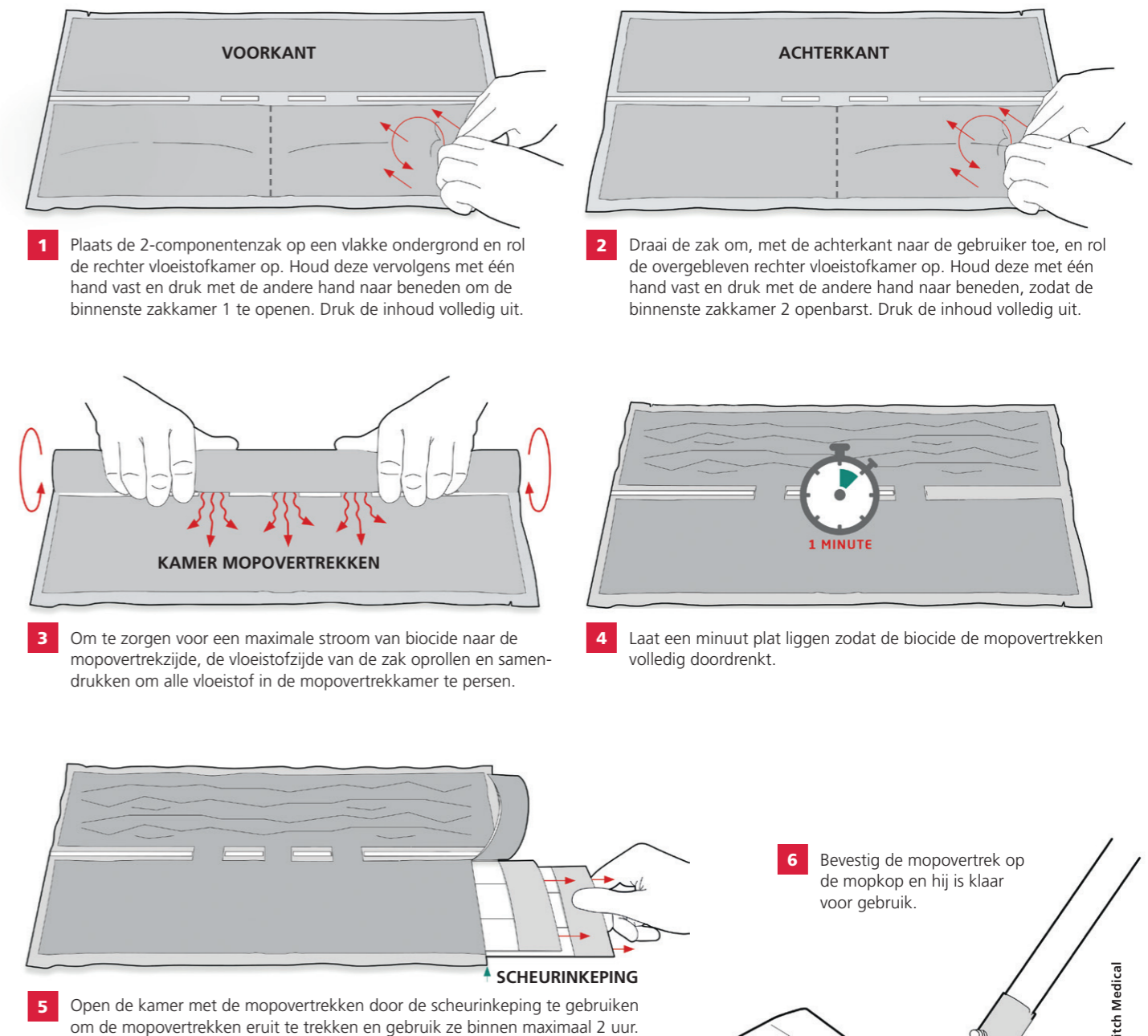


### Geïmpregneerde doekjes



### Geïmpregneerde mopovtrekken



### Veilige toepassing:

Draag altijd geschikte handschoenen, een veiligheidsbril of gezichtsbescherming en geschikte kleding.

Lees voor gebruik altijd het etiket en het veiligheidsinformatieblad.

**2-componentenzakken met doekjes (15 stuks) hebben er twee, die met mopovtrekken (2 stuks) hebben drie binnenkamers, plus 195 ml of 390 ml gebruiksklare oplossing.**

Deze innovatieve doseringsvorm garandeert veegfunctie en werkzaamheid van het product gedurende de gehele houdbaarheidsperiode (12 tot 24 maanden).

De doekjes en mopovtrekken zijn steriel tot op het moment van gebruik. Het product moet binnen een periode die normaal is voor een cleanroomomgeving (doekjes max. 10 uur / mopovtrekken max. 2 uur) worden gebruikt.

Elke combinatie van biocide of sporicide gebruiksklare oplossingen is ideaal voor roterende desinfectie.

InSpec™ Burstable Pouches worden vervaardigd volgens GMP in een ISO 14644-1 klasse 6 cleanroom. De producten worden gevuld en verzegeld in een ISO 14644-1 klasse 5 omgeving.

Elke verpakking wordt geleverd in twee afzonderlijke, volledig verzegelde, flexibele PE-zakken voor aseptische overdracht naar een cleanroom.

