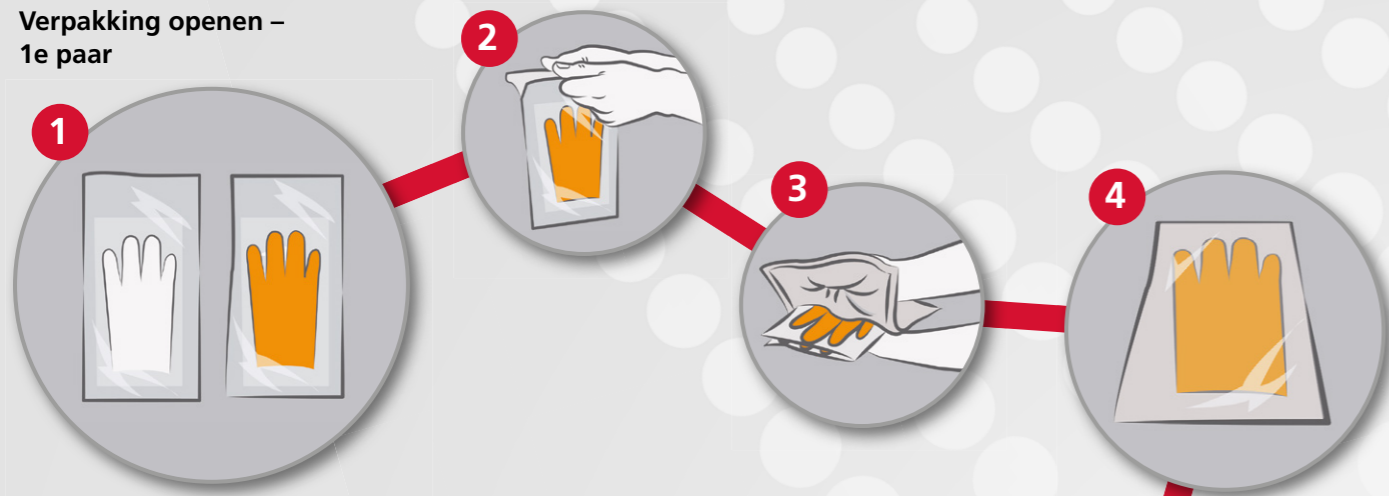


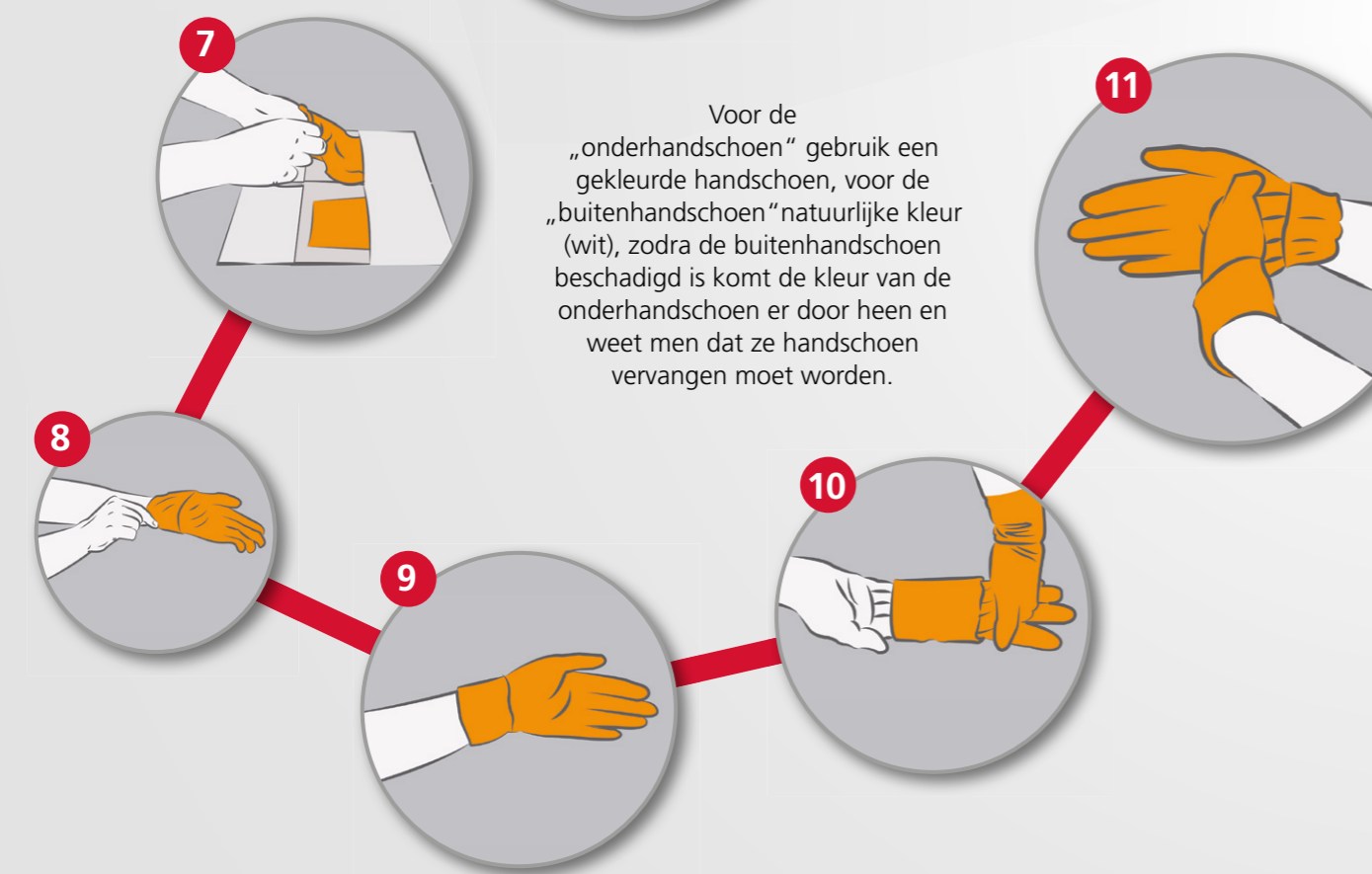
Procedure voor het aantrekken van steriele cleanroomhandschoenen

„Double Gloving“

Verpakking openen –
1e paar



Steriel aantrekken –
1e paar



Voor de „onderhandschoen“ gebruik een gekleurde handschoen, voor de „buitenhandschoen“ natuurlijke kleur (wit), zodra de buitenhandschoen beschadigd is komt de kleur van de onderhandschoen er door heen en weet men dat ze handschoen vervangen moet worden.

Steriel aantrekken –
2e paar

